

# ALKORPLAN 35034



## SPOLEHLIVÁ IZOLACE SPODNÍ STAVBY PROTI VODĚ A RADONU

Fólie ALKORPLAN 35034 je nevyztužená fólie z měkčeného PVC (PVC-P) určená pro realizace povlakových hydroizolací podzemních konstrukcí a částí staveb. Vyrábí se v tloušťkách 1,0 mm, 1,5 mm a 2,0 mm. Šíře role je vždy 2,15 m a návin 20 m.

### Je osvědčená jako spolehlivá izolace proti vodě:

- podzemních částí pozemních staveb,
- tunelů,
- kolektorů.

### Možnosti využití jsou od menších staveb až po náročné stavby velkého rozsahu:

- izolace RD,
- izolace bytových domů,
- náročné izolace spodní stavby rozsáhlých objektů (T-MOBILE),
- tunelů (části trasy metra B, stanice metra C Ládví).

### Podle náročnosti stavby A HYDROFYZIKÁLNÍHO NAMÁHÁNÍ je možné volit:

- Hydroizolaci z jedné vrstvy fólie.
  - Dvojitý hydroizolační systém se dvěma fóliemi s možností kontroly a aktivace DUALDEK.
- (Autorem je ATELIER DEK.)

### Dvojitý hydroizolační systém DUALDEK:

- Kontrola těsnosti systému v průběhu provádění a při předávání staveniště subdodavateli následných konstrukcí.
- Kontrola těsnosti systému po zakrytí ochrannými vrstvami a před provedením obalových konstrukcí spodní stavby.

- Kontrola těsnosti v průběhu trvanlivosti objektu s možností přesné lokalizace poruchy.
- Možnost utěsnění systému v případě hydroizolačního defektu (tj. aktivace systému).

Poznámka: Dvojitý hydroizolační systém DUALDEK vyžaduje vždy speciální projekt Atelieru DEK.

### Fólie ALKORPLAN 35034 má následující vlastnosti, které ji předurčují pro použití ve spodní stavbě:

- spolehlivá izolace proti pronikání radonu z podloží,
- velmi dobrá schopnost odolávat deformacím a nerovnostem podkladu, (deformovatelnost a odolnost proti působícím silám),
- vysoká odolnost proti proražení
- vyhovuje zkoušce odolnosti proti prorůstání kořenů,
- odolnost proti hnilobě a stárnutí
- fólie se vyrábí v šíři 2,15 m, což snižuje množství kritických svarů.

**ATELIER DEK**

- 01 | Izolace proti zemní vlhkosti  
02 | Izolace podzemních podlaží  
03 | Tunely, metro trasa B, trasa C stanice Ládví



Více jak 40 leté zkušenosti výroby a vývoje řadí fólie ALKORPLAN mezi osvědčené hydroizolační systémy. Dokumentuje to i více než 100 miliónů m<sup>2</sup> úspěšných realizací po celém světě. Výrobce má roční produkci přibližně 200.000 tun fólií. V nabídce společnosti DEKTRADE jsou i další druhy fólie – ALKORPLAN 3000 a ALKORPLAN 2000 – fólie pro bazény – evropská špička, fólie DEKPLAN 76 pro izolaci střech určená i do požárně nebezpečného prostoru, fólie DEKPLAN 77 pro izolaci střech s fixací přitížením, fólie DEKPLAN 78 pro izolaci střech s fixací lepením a další fólie pro speciální použití.



# ALKORPLAN 35034

## Charakteristika

Fólie ALKORPLAN 35034 je nevyztužená fólie z měkčeného PVC (PVC-P) určená pro realizace povlakových hydroizolací podzemních konstrukcí a částí staveb. Možnosti využití jsou od menších staveb až po náročné stavby velkého rozsahu. Podle náročnosti stavby a hydrofyzikálního namáhání je možné volit:

- hydroizolace z jedné vrstvy fólie,
- dvojitý hydroizolační systém DUALDEK.

## Izolace proti radonu

Je materiálem vhodným pro izolaci stavby proti pronikání radonu z podloží.

## Spolehlivost

Fólie ALKORPLAN 35034 umožňuje vytvořit povlakovou hydroizolaci nezávislou na podkladu a na postupu výstavby.

## Odolnost proti stárnutí

Fólie ALKORPLAN 35034 použité v podzemí nepodléhají hnilobě. Nejsou odolné proti UV záření, musejí být vždy zakryty.

## Doporučené podmínky aplikace

Fólii ALKORPLAN 35034 doporučujeme aplikovat při teplotě +5°C a vyšší.

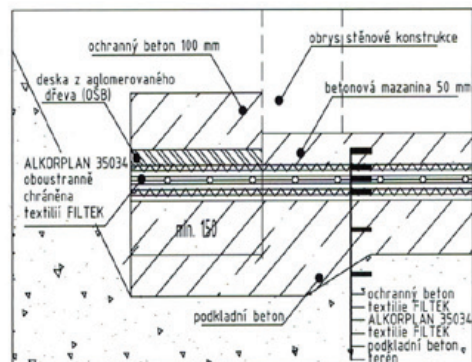
## Záruka

Výrobce poskytuje pětiletou záruku na vodotěsnost.

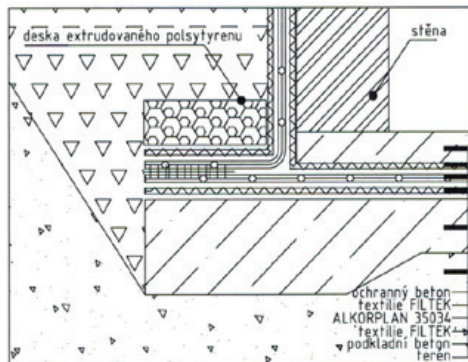
## Informace a technická podpora

Veškeré informace včetně kompletního technického poradenství Vám poskytnou vyškolení pracovníci firmy DEKTRADE a ATELIERU DEK.

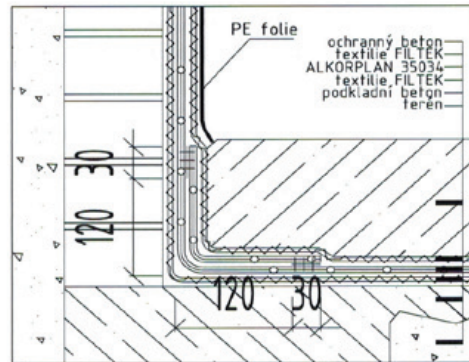
Vlastnost (norma)	Hodnota	Jednotka
tloušťka	1,0/1,5/2,0	mm
šířka	2,15	m
m <sup>2</sup> v roli	43/43/43	m <sup>2</sup>
barva	žlutozelená	-
mez pevnosti v tahu (EN ISO 527-1/3)	17 (±2)	N/mm <sup>2</sup>
poměrné prodloužení při přetržení	≥ 275	%
rozměrová stálost	< 2	%
odolnost proti statickému protržení (EN ISO 12236)	1,0 (x mm tloušťky)	kN
ohebnost za nízkých teplot	-20	°C
odolnost proti prorůstání kořínků (EN 14416)	vyhovuje	-



**schéma 1** | I. fáze rozpracovanosti detailu přechodu hydroizolace z vodorovné plochy na svislou v podmínkách zemní vlhkosti



**schéma 2** | II. fáze dokončení detailu přechodu hydroizolace z vodorovné plochy na svislou v podmínkách zemní vlhkosti



**schéma 3** | přechod hydroizolace z vodorovné plochy na svislou, kde se nepředpokládá vzájemný pohyb rovin

## KONTAKTY

DEKTRADE

ATELIER DEK

AKTUÁLNÍ INFORMACE NALEZNETE NA [WWW.DEKTRADE.CZ](http://WWW.DEKTRADE.CZ)

odbyt, technická podpora

BENEŠOV	317 700 586	JIHLAVA	561 010 060
BEROUN	311 621 251	JINDŘICHŮV HRADEC	384 320 619
BLANSKO	510 003 011	KARLOVY VARY	353 579 068
BRNO	545 231 166	KARVINA	555 122 001
ČESKÁ LÍPA	487 823 917	KLADNO	312 661 095
Č. BUDĚJOVICE - Litvínovice	387 313 576	KOLÍN	321 623 249
Č. BUDĚJOVICE - Hrdějovice	387 225 033	LIBEREC	485 134 143
DĚČÍN	412 512 105	LOVOŠICE	411 142 001
FRÝDEK-MÍSTEK	555 122 009	MOST	476 700 635
HODONÍN	518 322 508	NOVÝ JIČÍN	556 720 322
HRADEC KRÁLOVÉ	495 546 656	OLOMOUČ	585 311 354
CHOMUTOV	474 668 554	OPAVA	553 623 833
JIČÍN	491 011 013	OSTRAVA	596 618 904

PARDOBICE	466 301 957	SVITAVY - Olomoucká	461 540 866
PELHRIMOV	565 382 173	SVITAVY - Olbrachova	461 530 900
PLZEŇ	377 329 119	ŠUMPERK	583 283 329
PRAHA - MALEŠICE	272 705 825	TABOR	381 279 232
PRAHA - VESTEC	227 620 302	TRUTNOV	499 329 468
PRAHA - ZLÍČÍN	257 950 751	TŘEBÍČ	561 011 000
PRACHATICE	388 328 133	TRINEC	558 340 885
PROSTĚJOV	582 331 076	ÚSTÍ NAD LABEM	475 216 739
PREROV	581 701 734	VALAŠSKÉ MEZIRÍČÍ	571 610 685
PŘÍBRAM	318 599 296	ZLÍN - PŘÍLUKY	577 219 613
SOKOLOV	352 661 175	ZLÍN - LOUKY	571 122 010
STARÉ MĚSTO U UH	572 501 832	ZNOJMO	515 223 059
STRAKONICE	383 322 029		

ATELIER DEK	
Tiskárská 10/257	
108 00 Praha 10	
tel.: 234 054 284	
fax: 234 054 291	
www.atelier-dek.cz	

technická podpora